

UN TSUNAMI

QU'EST CE QUE C'EST ?



UN TSUNAMI EST UNE SÉRIE DE VAGUES TRÈS LONGUES GÉNÉRALEMENT PROVOQUÉES PAR UN TRÈS FORT SÉISME.



CES VAGUES SE DÉPLACENT À UNE TRÈS GRANDE VITESSE (ÉQUIVALENTE À CELLE D'UN AVION DE LIGNE) ET TRAVERSENT LES OCÉANS.



EN ATTEIGNANT LES CÔTES, ELLES RALENTISSENT ET GRANDISSENT ÉNORMÉMENT, POUVANT ATTEINDRE PLUSIEURS MÈTRES DE HAUTEUR EN FONCTION DE LA CONFIGURATION DES ÎLES. LEUR FORCE EST DÉVASTATRICE, LA PREMIÈRE VAGUE N'EST PAS FORCÉMENT LA PLUS DANGÉREUSE. (NON OBSERVÉ SUR LES ATOLLS)

LES SIGNES ANNONCIATEURS :



UNE BAISSÉ DU NIVEAU DE L'EAU ET UN RECU DE LA MER DANS LES QUELQUES MINUTES QUI PRÉCÈDENT L'ARRIVÉE DES VAGUES.



UN GRONDEMENT DE LA MER OU UN SON INHABITUEL PEUVENT ÊTRE ENTENDUS.

SI VOUS OBSERVEZ CES SIGNES OU L'ARRIVÉE D'UNE VAGUE, RENDEZ-VOUS LE PLUS VITE POSSIBLE EN COURANT VERS LES HAUTEURS LES PLUS PROCHEs.

(ATTENTION : CES SIGNES NE SONT PAS TOUJOURS PRÉSENTS / ÉQUIVALENTS)

UN TSUNAMI

COMMENT RÉAGIR ?

AVANT : LA PRÉVENTION



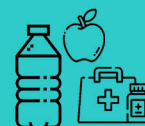
RENSEIGNEZ-VOUS DANS VOTRE MAIRIE :

- ÊTES-VOUS DANS UNE ZONE À RISQUE ?
- QUELLES SONT LES ZONES DE REFUGE ?

RENSEIGNEZ-VOUS À L'ÉCOLE SUR LES
CONDITIONS DE MISE EN SÉCURITÉ DE VOS ENFANTS



IDENTIFIEZ LE TRAJET À PRENDRE POUR
VOUS RENDRE DANS LES ZONES DE REFUGE



SENSIBILISEZ VOTRE FAMILLE
&
VÉRIFIEZ : PHARMACIE, NOURRITURE,
EAU, RADIO ET PILES

PENDANT : L'ÉVACUATION



ÉCOUTEZ LA RADIO ET
RESPECTEZ LES CONSIGNES



EMMENEZ LE MINIMUM : MÉDICAMENT, NOURRITURE, EAU,
VÊTEMENT, PAPIER IMPORTANT, POSTE RADIO



REJOIGNEZ UNE ZONE DE REFUGE
ET ÉCOUTEZ LA RADIO

SI VOUS N'AVEZ PAS LE TEMPS DE PRÉPARER VOTRE ÉVACUATION, ÉLOIGNEZ-VOUS DU RIVAGE ET PRENEZ DE
LA HAUTEUR (ÉTAGES DES BÂTIMENTS SOLIDES OU RELIEF SANS APPROCHER DES COURS D'EAU)

ATTENTION



N'UTILISEZ PAS
VOTRE VÉHICULE



LAISSEZ VOS ENFANTS À L'ÉCOLE, ILS SONT
PRIS EN CHARGE PAR LEUR ÉTABLISSEMENT



N'ENCOMBREZ PAS LES
LIGNES TÉLÉPHONIQUES



ÉLOIGNEZ-VOUS DU RIVAGE
ET DES COURS D'EAU

APRÈS : LA FIN D'ALERTE



ATTENDEZ AVANT DE VOUS
DÉPLACER EN VOITURE



SIGNALEZ À VOTRE MAIRIE :
VICTIMES, DÉGÂTS, BESOINS...



N'APPROCHEZ PAS DES
FILS ÉLECTRIQUES

UN CYCLONE

QU'EST CE QUE C'EST ?



C'EST UN ENROULEMENT NUAGEUX D'AIR CHAUD ET HUMIDE QUASI-CIRCULAIRE ASSOCIÉ À UNE DÉPRESSION. ON PARLE DE CYCLONE TROPICAL LORSQUE LE VENT MOYEN ATTEINT 118KM/H. LE TOURBILLON A UNE TAILLE ALLANT DE PLUSIEURS CENTAINE DE KM À 1000 KM.

IL NAIT AU DESSUS DE LA MER LORSQUE L'EAU DÉPASSE 26° CELSIUS, SUR UNE ÉPAISSEUR DE 50 À 100 MÈTRES. LES NUAGES S'ENROULENT DANS LE SENS DES AIGUILLES D'UNE MONTRE DANS L'HÉMISPHERE SUD (DANS LE SENS CONTRAIRE DANS L'HÉMISPHERE NORD) AUTOUR DU CENTRE, APPELÉ OEIL.



LE CYCLONE EST PARMI LES CATASTROPHES NATURELLES LES PLUS MEURTRIÈRES ET LES PLUS DEVASTATRICES. EN MOYENNE, 40 À 50 CYCLONES / AN SONT RECENSÉS À TRAVERS LE MONDE. L'ÉNERGIE DÉPLOYÉE CHAQUE SECONDE DANS CE PHÉNOMÈNE ÉQUIVAUT À CELLE DE LA CONSOMMATION ÉLECTRIQUE DE TAHITI PENDANT 40 JOURS. DANS L'HÉMISPHERE SUD, LES CYCLONES SE FORMENT GÉNÉRALEMENT DE NOVEMBRE À AVRIL.

COMMENT ÇA SE MANIFESTE ?



PENDANT LE CYCLONE, LA QUANTITÉ D'EAU DÉVERSÉE PEUT ATTEINDRE DE 800 MM, À 2 MÈTRES PAR JOUR. DES INONDATIONS, DES CRUES DE RIVIÈRES, DES ÉBOULEMENTS, DES GLISSEMENTS DE TERRAINS PEUVENT PROVOQUER DE NOMBREUX DÉCÈS ET DOMMAGES. L'EAU DEVIENT IMPROPRE À LA CONSOMMATION



LE VENT PEUT SOUFFLER À PLUS DE 350 KM/H (RAFALES). IL ENTRAÎNE LE DÉPLACEMENT D'OBJETS. CES OBJETS ARRACHÉS PEUVENT CAUSER DES ACCIDENTS MORTELS.



LE NIVEAU DE LA MER S'ÉLÈVE DE PLUSIEURS MÈTRES. LES DÉGÂTS DUS À LA HOULE, LE LONG DES RIVAGES, SONT CONSIDÉRABLES. PEU D'INFRASTRUCTURES RÉSISTENT.

LE CYCLONE SE MANIFESTE PAR DES VENTS EXTREMEMENT VIOLENTS, UNE MER TRÈS GROSSE À ÉNORME, DES NUAGES ET DES PLUIES TORRENTIELLES.

UN CYCLONE COMMENT RÉAGIR ?

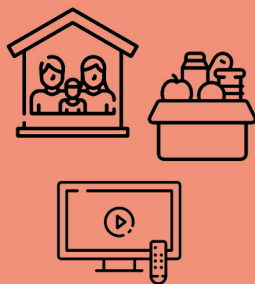
LA SAISON CYCLONIQUE S'ÉTEND DE NOVEMBRE À AVRIL



PRÉPAREZ VOUS EN VÉRIFIANT VOS OUTILS, VOTRE PHARMACIE, VOTRE ÉCLAIRAGE DE SECOURS, VOS VIVRES, VOS ÉQUIPEMENTS (TV & RADIO),... ELAGUEZ VOS ARBRES, RENFORCEZ VOTRE HABITATION !

PRÉ-ALERTE ORANGE

MENACE À MOINS DE 48H



- RÉCUPÉREZ VOS ENFANTS
- FAITES DES PROVISIONS ET STOCKEZ EN LIEU SÛR
- ÉCOUTEZ LES INFORMATIONS
- NE VOUS ÉLOIGNEZ PAS DE LA MAISON
- NE SORTEZ PAS EN MER

ALERTE ROUGE

MENACE DANS 12 À 18H

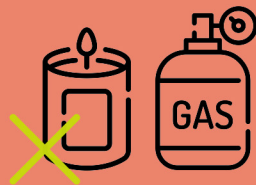


- RENFORCEZ VOS OUVERTURES
- RENTREZ LES OBJETS EXTÉRIEURS
- PROTÉGEZ LES VÊTEMENTS, LES MÉDICAMENTS, LA NOURRITURE ...

PENDANT LE CYCLONE



NE SORTEZ SOUS AUCUN PRÉTEXTE



ÉTEIGNEZ LES FLAMMES NUES ET COUPEZ LE GAZ



COUPEZ LE COURANT



ÉCOUTEZ LES INFORMATIONS

PHASE DE SAUVEGARDE



ÉCOUTEZ LES INFORMATIONS



RESPECTEZ L'INTERDICTION DE CIRCULER, RESTEZ PUDENT SI ELLE EST DE NOUVEAU AUTORISÉE



ALERTEZ LES SECOURS SI QUELQU'UN EST BLESSÉ

FIN D'ALERTE



SIGNELEZ À VOTRE MAIRIE LES DÉGATS, VICTIMES, ...



BUVEZ DE L'EAU POTABLE



ÉVITEZ LES FILS ÉLECTRIQUES ET LES RIVIÈRES

N° Vert 444 210


Organisation
des Nations Unies
pour l'éducation,
la science et la culture


DIRECTION GÉNÉRALE
DE L'ÉDUCATION ET DES ENSEIGNEMENTS


FÉDÉRATION FRANÇAISE
PRÉVENTION DES RISQUES DOMESTIQUES
www.ffprd.fr


S'informer,
réagir,
se protéger
Avec des cartographies interactives
et des accidents domestiques

PROJET LABELISE PAR :

MINISTÈRE
DE LA TRANSITION
ÉCOLOGIQUE
ET DE LA COHÉSION
DES TERRITOIRES
Égalité
Territoires
Environnement